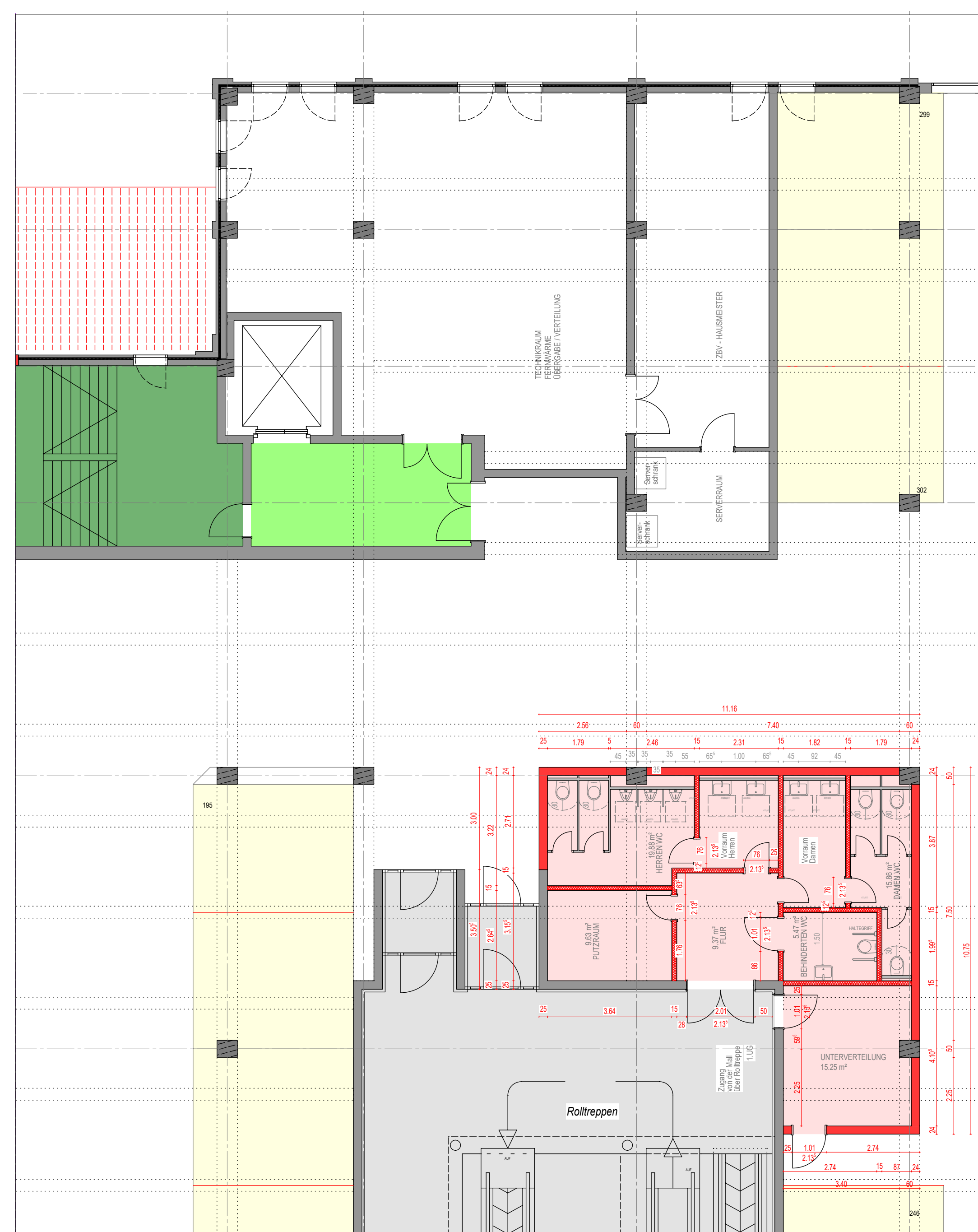


Übersichtsplan 1. Untergeschoss - M 1: 250



WC-Trakt-Detail - M 1: 250

Plan für den Satzungsbeschluss

Stadt Hof - Stadtplanung

Der vorhabenbezogene Bebauungsplan tritt am 27.01.2023 gem. § 10 Abs. 3 BauGB in Kraft.
 Ab diesem Zeitpunkt kann jedermann den vorhabenbezogenen Bebauungsplan mit integriertem Vorhaben- und Erschließungsplan (Plan 1 + 6) mit Begründung und Umweltbericht sowie zusammenfassender Erklärung einsehen.

ausgefertigt:
Hof, 23.01.2023

Eva Döhla
Oberbürgermeisterin

Stadt Hof - Stadtplanung

vorhabenbezogener Bebauungsplan
"VEP Sondergebiet Tuchergelände II"

Plan 3:
 Grundriss 1. UG Tiefgarage

Maßstab:
 1 : 250

Datum:
 19.10.2022

Unternehmensbereich: Planen, Bauen, Umrüst Fachbereich: Stadtplanung

Dr. Glem, Unternehmensbereichsleiter Mülbauer, Bauarbeiten
 Diemer, © 2019 CAD/VRM, Entwurf.com Baubetrieb